

Pour recevoir : Installer VLC

Puis stream <http://44.168.12.9:9000/live.nsv>

Pour transmettre : Installer NSVTools et VP6VFWCodec disponible sur internet a :

<http://f6cnb.hutin.org/Download>

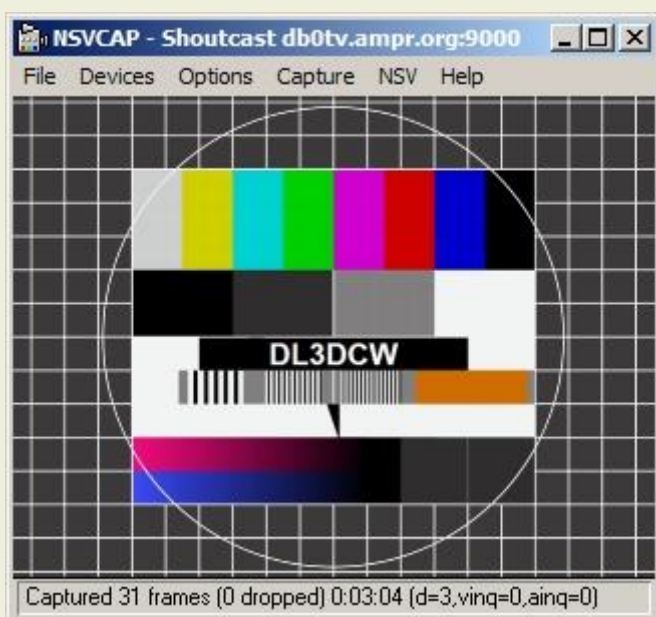
La suite est d'origine allemande

Traduction automatique Google de la page :

http://db0tv.ampr.org/index.php?option=com_content&task=view&id=26&Itemid=34

Entrée vidéo Hamnet

Pour la transmission vidéo entre l'utilisateur et relais ATV avec entrée Hamnet le programme NSVcap ou la flûte Visionair OGG est généralement utilisé. Lors de l'utilisation NSVcap également le codec VP62 est nécessaire. Comme toute transmission numérique même cela se fait pas tout à fait «en direct», mais nécessite un peu de temps. Idéalement, il s'agit d'environ deux secondes; dans des conditions défavorables ou de mauvaises connexions, mais aussi de façon correspondante plus. *1: avec la transmission vidéo NSVcap* En raison de ce qui précède décrit des temporisations appropriées, il est dans le QSO-opération commune pour transférer séparée de l'image sur le serveur vocal Mumble de l'ATV respective relayer le signal audio. Alors une véritable opération en direct est possible sans retards inquiétants. Si, toutefois, par exemple, seulement une vidéo pour montrer alors vous le besoin ce petit détour à ne pas aller. Pour le spectateur, le retard n'est pas un inconvénient majeur; Image et le son sont donc également dans une nouvelle synchronisation. Utilisé pour son Mumble, la transmission audio doit être désactivé dans NSVcap ou dans Visionair OGG streamer définitivement. Sinon, il ya un danger rapidement, de générer des échos indésirables et ennuyeux. La connexion à un relais ATV avec entrée Hamnet ne fonctionne que quand il i eu accès à Hamnet même.



Voici les paramètres les plus importants dans NSVcap: *Étape 1: Serveur, Port, mot de passe et votre appel doivent être sélectionnés individuellement, bien sûr Étape 2: S'il vous plaît les paramètres comme dans l'image supposent ici Étape 3: Si dans "Format vidéo" non "VP62 / VFW" peut être sélectionné, s'il vous plaît ré-installer le codec VP62 Étape 4: Le débit devrait être d'environ 200-250 kb / s et la valeur de la "Max frames pour réduire BTW Keys" à 60 Étape 5: Voici les paramètres par défaut inchangés être Étape 6: Dans cette fenêtre doit être rien de changé sous le point de menu «Périphériques» doit maintenant être sélectionné, seul l'équipement audio et vidéo de votre choix. Par «Capture / Start Capture», puis la transmission est lancé. Il convient de noter que cela peut prendre quelques secondes pour la même image est affichée pour les relais ATV sélectionnés. Si la réception du relais uniquement possible via le Live Stream , ainsi que son temps de retard doit être ajouté.*

Configurer NSVCap

Cliquer File puis Set Capture Destination



Ci-dessus, mettre

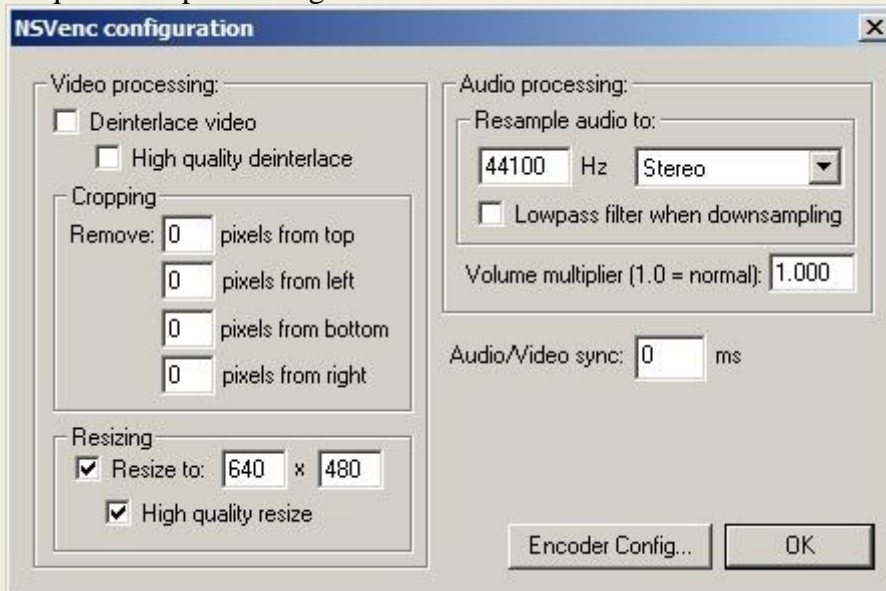
Shoutcast server 44.168.12.9

Port 9000

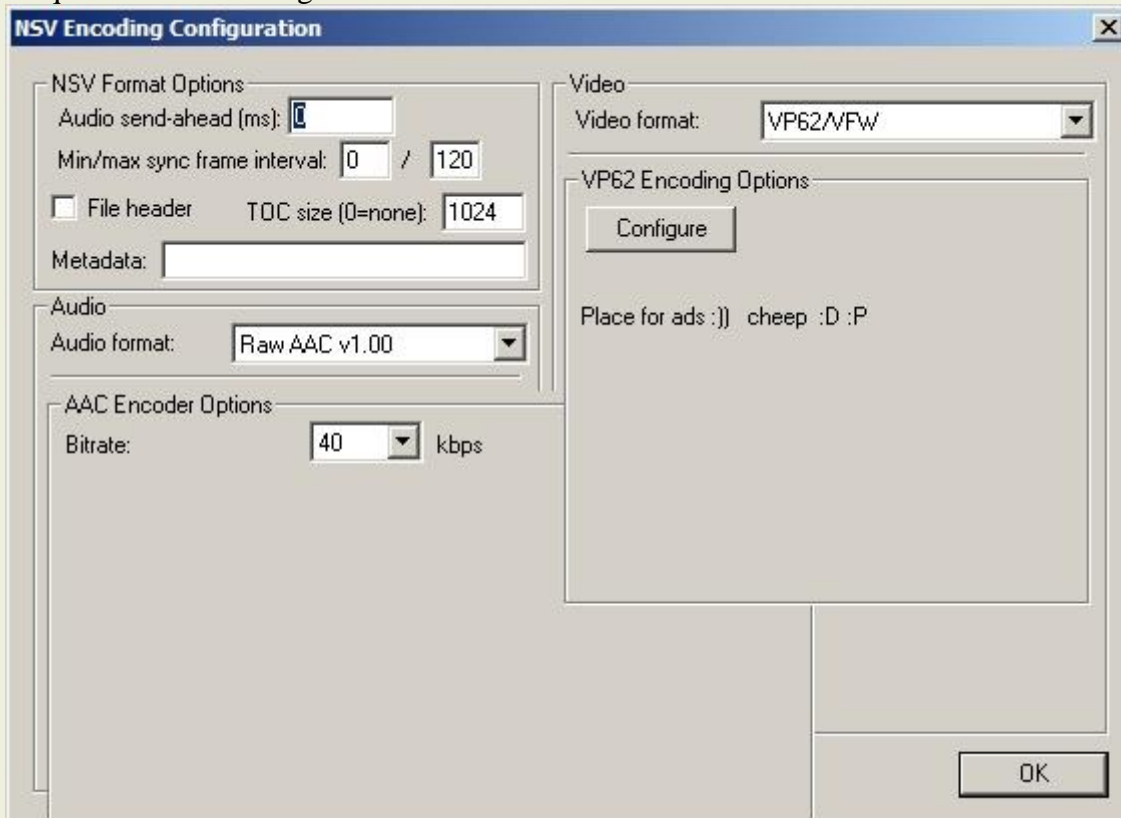
Password atv

Headers icy-name :F6CNB

Cliquer NSV puis config



Cliquer Encoder Config..



Configuration de VP6 pour HAMNET

VP6 Configuration Window



VP6 VIDEO FOR WINDOWS CODEC
Copyright © 2000-3 ON2 Technologies
Version 6,2,6,0



General | **Advanced** | Settings

Bitrate (kilobits per sec)

200

Mode

Realtime / Live Encoding

End Usage

Stream From A Server (CBR)

Local File Playback (VBR)

Material

Interlaced

Progressive

Noise Reduction

Off | Extreme | 0

Sharpness

Low | High | 7

Auto Keyframe

Max Frames Btw Keys 60

OK

Cancel

VP6 Configuration Window



VP6 VIDEO FOR WINDOWS CODEC
Copyright © 2000-3 ON2 Technologies
Version 6,2,6,0



General | **Advanced** | Settings

Datarate Control

Undershoot (% target) 90

Adjust Quantizer

Minimum 4

Maximum 56

Temporal Resampling

Down Watermark % 20

Spatial Resampling

Down Watermark % 35

Up Watermark % 45

Streaming Parameters

Peak Bitrate (as % targ) 100

Prebuffer (secs) 4

Optimal Buffer (secs) 5

Max Buffer (secs) 6

Two Pass Section Datarate

Variability 70

Min Section (as % targ) 40

Max Section (as % targ) 400

OK

Cancel



Lancer l'émission vers le relai ATV F6CNB en cliquant Capture puis Start Capture sur NSVCap